

NATIONAAL PARK WEERRIBBEN-WIEDEN

# AMBITIE- EN ORGANISATIEPLAN

## 2022-2023

IN SAMENSPEL BOUWEN AAN EEN UNIEK GEBIED



JANUARI 2022



Nationaal Park  
Weerribben-Wieden

## Inhoud

Samenvatting .....	3
1. Inleiding.....	5
2. Onze missie .....	7
3. Onze visie .....	8
4. Onze rol.....	10
5. Onze strategie en doelen .....	11
6. Organisatie .....	12
7. Werkplan 2022.....	13
8. Roadmap 2023 .....	22

## Samenvatting

Nationaal Park Weerribben-Wieden is sinds 2017 georganiseerd als onafhankelijke Stichting Weerribben-Wieden (SWW). In SWW werken publieke en private gebiedspartners samen aan grote maatschappelijk opgaven, waarin de belangen niet altijd gelijk zijn. Dit ambitie- en organisatieplan heeft als doel het bestuur en de werkorganisatie van SWW een kompas te bieden en om te delen wat SWW voor partners in het gebied kan betekenen.

### Missie

De missie van SWW is bij te dragen aan plannen die zorgen voor balans tussen ecologie, economie en leefbaarheid, met het behoud van de unieke natuurkern als uitgangspunt. SWW onderscheidt zes thema's die van belang zijn om tot deze balans te komen:

- Klimaat en water
- Robuuste en hoogwaardige natuur
- Betrokken bewoners
- Erfgoed en cultuurhistorie
- Duurzaam toerisme
- Duurzame landbouw

### Rol SWW

SWW verbindt hierin belangen van verschillende partijen, schetst perspectief voor partners, beweegt mensen en draagt bij aan een duurzame balans. SWW vervult drie rollen:

- Gebiedsaanjager- en ontwikkelaar
  - Schetsen van perspectief
  - Mensen bij elkaar brengen
  - Initiatieven en projecten vormgeven
- Gebiedspromotor
  - Nationaal Park Weerribben-Wieden op passende manier onder de aandacht brengen
  - Ontwikkelen van bestemmingen en arrangementen met stakeholders uit het gebied, op voorwaarde dat deze de natuur ten goede komen
  - Zorgen voor gebiedseducatie waarmee de band van bewoners, bezoekers en ondernemers met Nationaal Park Weerribben-Wieden wordt versterkt
- Gebiedsboard
  - Bewaken en bewaren van de kwaliteit van Nationaal Park Weerribben-Wieden en signaleren van kansen en knelpunten voor een evenwichtige ontwikkeling
  - Verzamelen van data en ontwikkelen van instrumenten om bijvoorbeeld bezoekersstromen te kennen en te sturen

Om onze rol zuiver te houden vervullen we bepaalde rollen als SWW *niet*:

- SWW is geen vertegenwoordiger van de belangen van de individuele deelnemende partners.
- SWW neemt geen overheidsrollen over en heeft geen zeggenschap over overheidsbeleid.
- SWW is geen beheerder en geen platform voor beheerdiscussies.
- SWW is geen projectbureau.

Naast de verschillende partners uit het gebied, werkt SWW ook samen met aangrenzende gemeenten, provincies, Nationale Parken, waterschappen, kennis- en onderzoeksinstituten en bedrijven.

### **Doelen**

In het Projectplan Nationaal Park Nieuwe Stijl zijn in 2020 zes strategische doelen gekozen:

- Een Nationaal Park organisatie van en voor het gebied
- Een gezamenlijke gebiedsambitie, omschreven in een ambitiedocument
- Uitblinken in gastvrijheid
- Een toekomstbestendige agrarische sector
- Ontwikkeling van gebiedseducatie
- Een compacte werkorganisatie (instrument om deze doelen te behalen)

De strategische doelen hangen samen met het traject naar een Nationaal Park 'Nieuwe Stijl'. Maar naast het streven naar deze doelen, draagt SWW ook bij aan ontwikkelingen die nu in het gebied plaatsvinden. Om te kiezen in welke ontwikkelingen SWW een rol kan spelen, worden verzoeken en initiatieven gespiegeld aan de volgende twee vragen:

1. Draagt het initiatief bij aan een goed samenspel van ecologie, economie en leefbaarheid?
2. Kan SWW in een van haar rollen (als aanjager/ontwikkelaar, promotor of gebiedsboard) een toegevoegde waarde hebben?

### **Organisatie**

Naast het bestuur van de stichting bestaat SWW uit een werkorganisatie met een klein kernteam: een directeur en een aantal gebiedsontwikkelaars. De werkorganisatie werkt samen met MarketingOost en IVN op het gebied van promotie, educatie en communicatie. Het bestuur is nauw betrokken bij het werk van de werkorganisatie, samen (en met alle stakeholders in het gebied) zijn zij namelijk verantwoordelijk voor het de werkzaamheden van SWW.

### **Werkplan**

Om focus te houden in waar SWW aan bijdraagt in het gebied, is er een werkplan voor 2022 opgesteld en een roadmap naar 2023 die de beoogde richting aangeeft.

## 1. Inleiding

Nationaal Park Weerribben-Wieden is een gebied met bijzondere kwaliteiten, ontstaan in een eeuwenlang samenspel van natuurkrachten en menselijk gebruik. Daarom heeft het gebied de status van Nationaal Park (NP). NP Weerribben-Wieden is sinds 2017 georganiseerd als onafhankelijke Stichting Weerribben-Wieden (verder: SWW). In SWW werken gebiedspartners samen aan een toekomstbestendige ontwikkeling van NP Weerribben-Wieden, inclusief haar randen. Hierin is de balans tussen ecologie, economie en leefbaarheid cruciaal. In SWW werken op dit moment de volgende publieke en private partners samen:

- Gemeente Steenwijkerland
- Koninklijke Horeca Nederland
- KopTop
- LTO Noord
- Natuurmonumenten
- Ondernemersplatform Steenwijkerland
- Staatsbosbeheer
- Bestuursleden inwonerscontacten
- Platform duurzame ambachten

Natuur is het uitgangspunt van NP Weerribben-Wieden. Natuur is namelijk de kern van het Nationaal Park, staat in relatie met het hele gebied en is de basis voor een aantrekkelijk woon- en werkklimaat. Alle actoren uit het gebied hebben veel te danken aan de natuur: inwoners hun prettige woonklimaat en welzijn, ondernemers de aantrekkingskracht op toeristen en het gunstige vestigingsklimaat en voor boeren zijn de diensten die een gezond ecosysteem levert essentieel. Maar, de natuur kan ook door al deze actoren als bedreiging gezien worden, omdat het hen mogelijk belemmert in hun vrijheid zich te ontwikkelen.

Het is daarom aan SWW om mensen in het gebied bewust te maken van het belang en de meerwaarde van de natuur en haar erfgoed en de samenhang tussen de natuurkern en de omgeving. Het is logisch dat dit uitdagingen zijn waarbij de belangen niet als vanzelfsprekend gelijk op lopen. Wij zien een rol voor SWW om uiteenlopende belangen te verbinden, om beweging op gang te brengen en om creativiteit in het gebied tot bloei te brengen.

Mede vanuit de transitieopgave voor de Nationale Parken zijn nu middelen beschikbaar om als SWW te werken aan de uitdagingen in het gebied. De uitdagingen zijn breed en er zijn vele spelers. Daarom willen we weloverwogen kiezen hoe we de toegevoegde waarde van SWW vormgeven.

Doel van dit ambitie- en organisatieplan is om het bestuur en de werkorganisatie van SWW een kompas te bieden. Het stuk is ook bedoeld om met partners in het gebied te delen wat SWW kan betekenen en waar mensen ons op kunnen aanspreken. Het dient dus naast een intern ook een extern doel. 'We' is in dit stuk te lezen als 'wij, het bestuur en de werkorganisatie van SWW'.

Het document bestaat uit verschillende onderdelen. Om te beginnen vatten we het fundament van het werk van SWW samen; dit is te beschouwen als onze beginselverklaring. Waarom zoeken we elkaar op in de Stichting? Wat verbindt ons en vanuit welke grondhouding werken we samen (h.2)? Welke toekomst zien wij in NP Weerribben-Wieden (h.3)? Vervolgens plaatsen we SWW in de maatschappelijke omgeving van het gebied. Welke rollen vervullen wij om meerwaarde te creëren en welke rollen niet? (h.4) Op basis daarvan geven we een beeld van de strategie van werken van

SWW in de komende jaren (h.5) en van de samenwerking binnen de Stichting (h.6). Deze bouwstenen zijn samen het fundament van het werk van SWW.

Het bijgevoegde werkplan 2022 (h.7) geeft een eerste concrete invulling van de verschillende projecten en de beoogde resultaten. De basis voor dit werkplan ligt voor een groot deel in de subsidieaanvraag Regeling Tijdelijke Ondersteuning Nationale Parken (2020). Het werkplan actualiseren we jaarlijks. Volgend op het werkplan schetsen we een doorkijk voor 2023 (h.8) in een roadmap.

## 2. Onze missie

Waarom werken wij samen in een stichting, wat is onze *missie*? We werken allemaal in hetzelfde bijzondere gebied. We genieten ervan, we verdienen er ons brood en we voelen ons er verantwoordelijk voor dat NP Weerribben-Wieden haar bijzondere kwaliteiten houdt, want als we niet uitkijken kunnen we veel waarde die we aan de natuur te danken hebben verliezen. Wel hebben we ieder een andere rol in het gebied en ook een ander belang. We hebben ervaren dat die belangen kunnen botsen: gaat toerisme niet ten koste van de natuur en de rust voor bewoners? Gaat de ruimte voor de boeren niet ten koste van natuurontwikkeling en andersom?

Wij zijn ervan overtuigd dat we **samen** tot betere plannen kunnen komen. Plannen die bijdragen aan de balans tussen ecologie, economie en leefbaarheid, met de waarde van de natuur als uitgangspunt. Dat lukt ons door elkaars belangen serieus te nemen. Vanuit die grondhouding ontwikkelen we plannen die aan de verschillende belangen recht doen en onderhandelen we tegenstellingen in alle openheid uit. Zo werken wij in SWW samen en met die houding nodigen we andere spelers in het gebied uit om ook samen te werken. Het doel van deze samenwerking is het behoud en de ontwikkeling van de kwaliteiten van het gebied, met oog voor ieders belang.

### 3. Onze visie

Hoe komt de bijdrage van onze Stichting aan een sterker NP Weerribben-Wieden tot uiting, wat is onze *visie*? Vanuit een evenwichtige benadering van ecologie, economie en leefbaarheid werken we aan een duurzaam gebruik van bodem, water en de natuur van NP Weerribben-Wieden. Het is belangrijk dat we de unieke natuur als basis zien voor een duurzame ontwikkeling van het gebied, omdat het een voorwaarde is voor een gezonde samenleving en economische ontwikkeling<sup>1</sup>. Klimaat en water en een vitaal ecosysteem met robuuste en hoogwaardige natuur zijn in deze visie namelijk voorwaardelijk voor een goed werkende samenleving, met trotse bewoners. Tegelijkertijd is een goed werkende samenleving nodig voor de ontwikkeling van duurzame landbouw, duurzaam toerisme en het behoud en de ontwikkeling van erfgoed en cultuurhistorie (zie afbeelding 1). In het geheel vormen deze zes onderdelen de basis van bloeiende economie, ecologie en leefbaarheid:

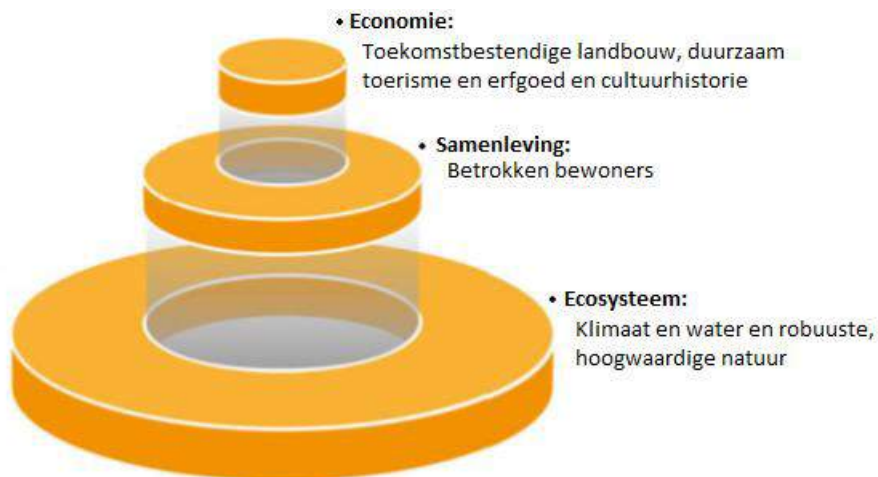
- **Klimaat en water:** NP Weerribben-Wieden fungeert als (landelijke) proeftuin voor klimaatbestendige oplossingen en uitdagingen wat betreft veenweidedaling, stikstof en waterkwaliteit. Dit gaat in samenwerking met de overheid en onderzoeks- en onderwijsinstellingen en is belangrijk zodat we in de toekomst kunnen anticiperen op te weinig, en periodiek ook te veel water.
- **Robuuste en hoogwaardige natuur:** NP Weerribben-Wieden is het grootste aaneengesloten laagveenmoerasgebied van Noord West-Europa. Een heel palet aan soorten en populaties is hier te vinden. NP Weerribben-Wieden is het hart van een groter gebied met daarin de veengebieden van Olde Maten en Rottige Meente, de IJsseldelta en Zwarte Meer, de bossen in de Noordoostpolder en de beekdalen van Zuidwest Drenthe.
- **Betrokken bewoners:** Bewoners delen hun trots en liefde voor het gebied. De mensen die in NP Weerribben-Wieden en omgeving wonen kennen hun gebied en de voordelen die het hen biedt, ze zijn er trots op, ze zetten zich in om het zo te houden en om het gebied te laten zien aan anderen. Bewoners voelen een sterke relatie met de natuur en ervaren wat de natuur hen brengt. Er ontstaan initiatieven uit een levendige samenwerking op allerlei niveaus, vanuit bijvoorbeeld vrijwilligersnetwerken, dorpsverenigingen en ondernemerskringen.
- **Erfgoed en cultuurhistorie:** Een levendig samenspel tussen mensen en hun landschap. De ontstaansgeschiedenis en de manier waarop mensen hun brood verdienen in NP Weerribben-Wieden is leesbaar in het landschap. Het samenspel van mensen en natuur geeft het gebied haar unieke karakter. De historie van NP Weerribben-Wieden ervaar je in de vaardorpen en steden en als je goed leert kijken in het hele landschap. De historie houden we levend in de rietooft, visserij en punterbouw.
- **Duurzaam toerisme:** Mensen weten het gebied te vinden en hebben een onvergetelijk bezoek. Door haar bijzondere kwaliteiten is NP Weerribben-Wieden (inter)nationaal een aantrekkelijke en bekende bestemming, zeker voor mensen met interesse in natuur en erfgoed. Er is een gevarieerd aanbod aan voorzieningen om het gebied te beleven en om er meerdaags te verblijven, ook buiten het hoogseizoen. Bezoekers gaan huiswaarts met herinneringen die ze koesteren en delen. De logistiek en de spreiding van bezoekers is onopvallend perfect georganiseerd. Om het unieke karakter van het gebied te beschermen wordt het bestaande en nieuwe aanbod getoetst aan het volgende: komt het ten goede van de natuur en het karakter van het gebied of niet?

---

<sup>1</sup> Folke, C., Biggs, R., Norström, A.V., Reyers, B., & Rockström, J. (2016). Social-ecological resilience and biosphere-based sustainability science. *Ecology and Society*, 21(3)



- **Duurzame landbouw:** Boeren hebben grote delen van het gebied gemaakt tot wat ze zijn. De aard van de landbouw past bij de aard van het gebied en leidt tot een cultuurlandschap dat de natuurkern ondersteunt. Boeren worden gewaardeerd voor hun rol in het beheer van het landschap. Door samenwerking maken we slim gebruik van wat het gebied ons biedt, er is een regionale kringloop. De producten uit NP Weerribben-Wieden onderscheiden zich door hun kwaliteit en het verhaal erachter en vinden hun weg naar de klant. Het toekomstperspectief voor boeren is solide en minder dan nu afhankelijk van dynamiek in regelgeving, subsidies en wereldmarkt.



*Afbeelding 1: Klimaat en water, natuur en betrokken bewoners zijn nodig om toekomstbestendige landbouw, erfgoed en cultuurhistorie en duurzaam toerisme en ondernemerschap te kunnen ontwikkelen. De afbeelding is gebaseerd op wetenschappelijke theorieën over het samenspel van natuur, omgeving en economie<sup>2</sup> en geeft een wetenschappelijk onderbouwde kijk op maatschappelijke opgaven.*

<sup>2</sup> Folke, C., Biggs, R., Norström, A.V., Reyers, B., & Rockström, J. (2016). Social-ecological resilience and biosphere-based sustainability science. *Ecology and Society*, 21(3)

## 4. Onze rol

De visie zoals hierboven geschetst is kunnen we als SWW niet zelf realiseren. Het is een samenspel van alle spelers in het gebied. Onze rol is dan ook om de spelers in NP Weerribben-Wieden in contact en in beweging te brengen voor een gezamenlijk belang. We vervullen concreet drie rollen voor het NP:

- **Gebiedsaanjager en -ontwikkelaar**
  - We schetsen met de mensen in het gebied een gezamenlijk perspectief.
  - We brengen mensen letterlijk en figuurlijk bij elkaar waar we kansen zien, we nodigen uit en brengen het goede gesprek op gang.
  - We geven initiatieven die aan onze visie voldoen een zetje door initiatieven in projecten vorm te geven, door de weg naar financiering te wijzen en door ons netwerk in te zetten.
- **Gebiedspromotor**
  - We brengen Weerribben-Wieden als bestemming op een passende manier onder de aandacht.
  - We ontwikkelen met stakeholders uit het gebied bestemmingen en arrangementen om gasten te ontvangen en hen het gebied te laten beleven, met als voorwaarde dat deze de natuur ten goede komen.
  - We zorgen voor gebiedseducatie waarmee we de band van bewoners, bezoekers en ondernemers met NP Weerribben-Wieden versterken.
- **Gebiedsboard**
  - We bewaken en bewaren met elkaar de bijzondere kwaliteit van NP Weerribben-Wieden en signaleren kansen en knelpunten voor een evenwichtige ontwikkeling van het gebied.
  - We verzamelen de juiste data en we ontwikkelen instrumenten om bijvoorbeeld bezoekersstromen te kennen en te sturen.

In SWW zijn gemeente Steenwijkerland, ondernemers, natuurbeheerders en bewoners vertegenwoordigd. We werken samen met aangrenzende gemeenten, met Waterschap Drents Overijsselse Delta en Provincie Overijssel en aangrenzende delen van Drenthe, Flevoland en Fryslân, met aangrenzende Nationale Parken in Zuidwest Drenthe, met kennis- en onderzoeksinstituten en met bedrijven. Marketing Oost en IVN ondersteunen ons bij de gebiedspromotie resp. gebiedseducatie.

Om onze rol zuiver te houden vervullen we bepaalde rollen als SWW *niet*:

- **SWW is geen vertegenwoordiger van de belangen van de individuele deelnemende partners.** Zij brengen zelf hun belang in bij beleidsprocessen. Zij doen dat vanuit een grondhouding die streeft naar een opbouwende dialoog ten gunste van NP Weerribben-Wieden.
- **SWW neemt geen overheidsrollen over en heeft geen zeggenschap over overheidsbeleid.** SWW kan vanuit haar rol als gebiedsboard wel signaleren en adviseren.
- **SWW is geen beheerder en geen platform voor beheerdiscussies.** Beheer, verpachting, subsidies en vergunningen liggen bij de diverse terreinbeheerders resp. overheden. Ook hier kan SWW signaleren en adviseren als dat de kwaliteit van het gebied dient.
- **SWW is geen projectbureau.** We helpen initiatieven op gang en we zorgen dat ze bij de meest passende gebiedspartner(s) landen voor de verdere uitvoering. SWW kan opdrachtgever zijn, maar voert niet met eigen organisatie projecten van begin tot oplevering uit.

## 5. Onze strategie en doelen

### Naar een Nationaal Park Nieuwe Stijl

In het projectplan Nationaal Park Nieuwe Stijl hebben we in 2020 zes strategische doelen gekozen:

1. Een Nationaal Park organisatie van en voor het gebied
2. Een gezamenlijke gebiedsambitie, omschreven in een ambitiedocument
3. Uitblinken in gastvrijheid
4. Een toekomstbestendige agrarische sector
5. Ontwikkeling van gebiedseducatie (vanuit de landelijke aanpak 'Magische Momenten')
6. Een compacte werkorganisatie (instrument om deze doelen te behalen)

De eerste twee strategische doelen passen bij onze rol om perspectief te schetsen en belangen te verbinden. We zorgen ervoor dat we van meet af aan mensen uit het gebied een rol geven in het vormgeven van de gezamenlijke ambitie. We leggen die ambitie (in een aantrekkelijke vorm) vast, als inhoudelijke basis voor de samenwerking in het gebied. We waken ervoor dat we niet blijven hangen in het maken van perfecte analyses en toekomstbeelden.

De doelen 3 en 4 passen bij twee kernpunten uit onze visie (zie h.2). Doel 5, de ontwikkeling van gebiedseducatie, gaat om het verbreden van natuureducatie naar algehele gebiedseducatie: erfgoed, landbouw, dorpjes, stadjes daarbij aan te haken. Met die verbrede aanpak betrekken we bewoners (o.a. scholen), ondernemers en (mede via de ondernemers) bezoekers bij NP Weerribben-Wieden.

### Verbinden van visie en praktijk

De strategische doelen hangen samen met het traject naar een Nationaal Park 'Nieuwe Stijl'. Maar er is meer aan de hand. We willen naast gebiedspromotie en toekomstvisie op het gebied ook deelnemen aan ontwikkelingen in het gebied die nu plaatsvinden. Die ontwikkeling wacht bij wijze van spreken niet tot wij ons verhaal klaar hebben. We staan daarom open voor initiatieven uit het gebied en we bieden een platform voor mensen die willen bijdragen aan NP Weerribben-Wieden.

Om te kiezen in welke ontwikkelingen we als SWW een rol spelen, spiegelen we verzoeken en initiatieven aan de kernpunten uit onze visie en stellen we ons zelf twee vragen:

1. **Draagt dit initiatief bij aan een goed samenspel van ecologie, economie en leefbaarheid?**  
Kortom: organiseert het initiatief balans of versterkt of herstelt het deze balans?
2. **Kunnen wij in een van onze rollen (als aanjager/ontwikkelaar, promotor of gebiedsboard) een toegevoegde waarde hebben, zonder de rol van een ander over te nemen?**

## 6. Organisatie



*Figuur 2: Belangenveld van NP Weerribben-Wieden. In het midden staat Stichting Weerribben-Wieden, met daaromheen stakeholders binnen en buiten het Nationaal Park waarmee de samenwerking wordt gezocht.*

We hebben een kleine, maar sterke organisatie nodig om onze rol in te kunnen vullen. In 2021 is er een kernteam Stichting Wieden-Weerribben opgebouwd: een directeur en een aantal gebiedsontwikkelaars, zowel met expertise in natuur en landbouw als met expertise in toerisme en erfgoed. Expertise op gebied van marketing, educatie en communicatie komt momenteel van IVN Natureducatie en MarketingOost. Er is de wens om in de nabije toekomst ook een communicatiemedewerker in te huren. De uitvoerders van IVN en MarketingOost zijn erg nauw betrokken bij de werkorganisatie. De werkorganisatie neemt de rol van gebiedsaanjager en -ontwikkelaar en gebiedspromotor op zich.

Het bestuur fungeert voornamelijk als gebiedsboard. Dit betekent dat de werkorganisatie uitvoering geeft aan de ambities en visies van het bestuur. Hoewel het bestuur en de werkorganisatie verschillende rollen hebben, functioneren zij ook als een geheel: we zijn samen verantwoordelijk voor het succes van SWW. Het bestuur kiest de hoofdlijnen, denkt graag mee, maar geeft de werkorganisatie ook de ruimte en het vertrouwen voor een eigen invulling. Ieder bestuurslid heeft een of meer onderwerpen in zijn of haar portefeuille waarvoor hij of zij het eerste aanspreekpunt is voor de werkorganisatie. Daarnaast is de directeur de spil in de stichting: hij is nauw betrokken bij zowel het bestuur als de werkorganisatie.

## 7. Werkplan 2022

De ambitie van SWW is breed en we worden bij veel ontwikkelingen in het gebied uitgenodigd om mee te doen. Dat is winst: zo worden we als SWW relevanter en actiever in het gebied dan eerder als (onzichtbaar) bestuurlijk overlegorgaan. Tegelijk moeten we focus houden in waar we aan werken. En gezien de beperkte capaciteit moeten we focus aanbrengen in ons werk en het in de tijd faseren. Daarom hebben wij besloten ons in 2022 te focussen op projecten die een relatie hebben met de natuurwaarden van NP Weerribben-Wieden, de natuur ten goede komen en stappen zetten naar Nationaal Park Nieuwe Stijl. Dit betekent niet dat de stichting zich alleen op de natuur gaat richten. De focus zal juist liggen op activiteiten die de samenhang van de omgeving met de natuurkern versterken.

In de volgende tabel (tabel 1) hebben we een werkplan opgesteld voor 2022. Het uitgangspunt van dit werkplan is dat we niet bij voornemens blijven hangen, maar dat we activiteiten gaan uitvoeren waar producten uitkomen, die tastbare resultaten laten zien. Dit werkplan leidt vervolgens tot een roadmap naar 2023 in tabel 2, waar de richting die we op willen staat beschreven.

Thema	Werkplan 2022 Activiteiten	Resultaat	Trekker Werkorganisatie	Portefeuille	Partners	Prioritering
<b>Een Nationaal Park organisatie van en voor het gebied</b>	Offerte uitvraag landschapsbiografie/LESA uitzetten	Externe partner de opdracht verlenen	Daphne Martens + Lisanne Kruiswijk	Gebiedseducatie & onderzoek	Externe partner	1e kwartaal
	Landschapsbiografie opstellen (door externe partner)	Compact resultaat, leesbaar voor een breed publiek	Daphne Martens + Lisanne Kruiswijk	Gebiedseducatie & onderzoek	Externe partner + Klankbordgroep	1e kwartaal
	Lokale kennis verzamelen voor input landschapsbiografie/LESA	Implementatie van lokale verhalen/geschiedenis in het algemene verhaal van het landschap	Daphne Martens + Lisanne Kruiswijk	Gebiedseducatie & onderzoek/Betrok ken achterbannen	Externe partner + Klankbordgroep	1e kwartaal
	Oplevering onderzoek Sharon over betrokkenheid ondernemers (+stakeholderanalyse)	Rapport met stakeholderanalyse, SWOT- analyse en participatie(stappen)plan.	Sharon Jagt	Betrokken achterbannen		1e kwartaal
	Ondernemers en andere initiatiefnemers met elkaar verbinden	Coalities in het gebied die samen voor het NP werken	Werkorganisatie	Betrokken achterbannen		Continue
	Starten met het Ambitiedocument	Een flinke slag hebben gemaakt samen met verschillende stakeholders uit het gebied	Werkorganisatie	Betrokken achterbannen	Externe partner + stakeholders uit het gebied	3e + 4e kwartaal
	Roadshow voor ondernemers opzetten	In een fysieke bijeenkomst ondernemers samenbrengen en de rol en betekenis van en voor ondernemers presenteren en samen verkennen	Nicolette Bolté	Betrokken achterbannen		1e kwartaal

Thema	Werkplan 2022 Activiteiten	Resultaat	Trekker Werkorganisatie	Portefeuille	Partners	Prioritering
	Proeftuin voor onderzoek en onderwijs	Diverse projecten/ samenwerkingen met kennisinstellingen opzetten (Cibap) en verder uitbouwen (Saxion). Resultaten delen met stakeholders	Nicolette Bolté	Gebiedseducatie & onderzoek		Continue
	Achterbancommunicatie versterken	Maandelijkse nieuwsbrief, NP Weerribben-Wieden website voor achterban, bijeenkomsten met plaatselijke belangen, communicatieadviseur aanstellen, roadshow, jongerenraad	Lisanne	Betrokken achterbannen		1e kwartaal
	Gesprekken met Plaatselijke Belangen	Overlegstructuur opzetten tussen bestuurders inwonerscontacten, PBs en inwoners die daar niet bij aangesloten zijn en bijeenkomsten organiseren	Lisanne Kruiswijk	Betrokken achterbannen	Plaatselijke Belangen	1 <sup>e</sup> kwartaal
	Rubriek lokale krantjes	Onderzoeken mogelijkheden rubrieken lokale krantjes	Lisanne Kruiswijk	Betrokken achterbannen	Steenwijker Courant/De Stentor	1 <sup>e</sup> kwartaal
	Nieuwsbrief	Nieuws inzamelen en schrijven en nieuwsbrief editen en verzenden	Lisanne	Betrokken achterbannen	Partners uit het gebied	Continue
	Website NPWW voor bewoners en ondernemers	Losse website voor bewoners en ondernemers wordt gebouwd en gelinkt aan <a href="http://visitweerribbenwieden.nl">visitweerribbenwieden.nl</a>	Lisanne Kruiswijk + Daphne Martens	Betrokken achterbannen	NUGTR	1 <sup>e</sup> kwartaal

Thema	Werkplan 2022 Activiteiten	Resultaat	Trekker Werkorganisatie	Portefeuille	Partners	Prioritering
	IJsselmeeragenda	Onderzoeken mogelijkheden bijdragen IJsselmeeragenda	Daphne Martens + Lianne Kruiswijk	Betrokken achterbannen	IJsselmeer Kunsten	
<b>Duurzaam toerisme</b>	Toeristisch aanbod (huidig en toekomstig) toetsen: komt het ten goede van de natuur?	Lijst met waar we qua aanbod op moeten focussen	Daphne Martens	Duurzaam toerisme		1 <sup>e</sup> + 2 <sup>e</sup> kwartaal
	Projecten aanjagen die toerisme rondom de natuurkern bevorderen, zoals routes en aanbod in dorpen/kernen	Ontwikkeling van de flanken, zodat de natuurkern ontlast wordt	Daphne Martens	Duurzaam toerisme		Continue
	Routes in kaart brengen, stroomlijnen en (verder) ontwikkelen	Een routetoolkit en een mooie lijst met (thematische) routes op de website en in de app	Daphne Martens + Lianne Kruiswijk	Duurzaam toerisme		1e kwartaal
	Plan van aanpak voor duurzaam toerisme schrijven	Concrete aanknopingspunten voor projecten om te starten rondom toerisme en duurzaamheid	Daphne Martens	Duurzaam toerisme		1 <sup>e</sup> + 2 <sup>e</sup> kwartaal
	Charter for Sustainable Tourism opnieuw aanvragen	Forum van ondernemers bij elkaar, strategie en actieplan voor duurzaam toerisme over een periode van 5 jaar opgesteld en aanvraag ingediend	Daphne Martens	Duurzaam toerisme		3 <sup>e</sup> + 4 <sup>e</sup> kwartaal
	Streekproducten – netwerk van producenten/ horeca/retail en concept opzetten, incl. diners	Een samenwerking van ondernemers en een concept dat de naamsbekendheid van het gebied versterkt	Nicolette Bolté + Lianne Kruiswijk	Duurzaam toerisme	Fred Postma	1 <sup>e</sup> kwartaal



Thema	Werkplan 2022 Activiteiten	Resultaat	Trekker Werkorganisatie	Portefeuille	Partners	Prioritering
	Ecowaterbus St. Jansklooster - Zwartsluis	Plan in gang gezet	Daphne Martens	Duurzaam toerisme	Natuurmonum- enten + Stichting Fortresse	2 <sup>e</sup> + 3 <sup>e</sup> + 4 <sup>e</sup> kwartaal
	Uitrollen landmark Zwartsluis	Duidelijkheid of Zwartsluis wil bijdragen aan de borden	Lisanne Kruiswijk	Duurzaam toerisme	Gemeente Steenwijkerland	
	Vervangen/plaatsing van informatieborden zonder eigenaar vanuit landmarks	Nieuwe borden geplaatst en oude vervangen	Lisanne Kruiswijk	Duurzaam toerisme	Gemeente Steenwijkerland	
	Toegangspoorten en landmarks	Visie opstellen vervolg toegangspoorten NP	Lisanne Kruiswijk	Duurzaam toerisme	Gemeente Steenwijkerland	
	Koppeling maken met fietstransferium Koloniën van Weldadigheid	Fietstransferium bij Station Steenwijk	Daphne Martens + Lisanne Kruiswijk	Duurzaam toerisme	Tineke Knorren + Ingrid Mascini	
	(Groot) gebiedsevenement	Evenement in najaar 2022?	Daphne Martens	Duurzaam toerisme	Cultuurmake- laar Gemeente Steenwijkerland	
	Data alliantie	Knelpunten analyse uitgevoerd, monitoring bezoekersstromen opgezet	Peter Steenhuis	Duurzaam toerisme	Geodata	Continue
	NP Weerribben-Wieden app	App is gebouwd, gelanceerd en wordt onderhouden	Peter Steenhuis	Duurzaam toerisme	MarketingOost + Gemeente Steenwijkerland	1e kwartaal
	Toeristisch aanbod in de app aanvullen waar nodig	Een app die zoveel mogelijk het complete aanbod uit het gebied laat zien	Daphne Martens	Duurzaam toerisme	MarketingOost	1e kwartaal
	Digitale infozuilen	Digitale infozuilen gerealiseerd op verschillende plaatsen in het gebied in dezelfde stijl	Lisanne Kruiswijk	Duurzaam toerisme		

Thema	Werkplan 2022 Activiteiten	Resultaat	Trekker Werkorganisatie	Portefeuille	Partners	Prioritering
	European Wetland Center, station ontwikkeling en Horeca College	Waar relevant betrokken bij ontwikkelingen	Werkorganisatie	Duurzaam toerisme	Staatsbosbeheer, Gemeente Steenwijkerland	Continue
<b>Duurzame landbouw, klimaat en water</b>	Oplevering pilot IBP biomassastromen	Subsidieaanvraag goedgekeurd en onderzoeker ingehuurd en onderzoek uitgevoerd	Lisanne Kruiswijk	Natuur, water & landbouw		1e kwartaal aannemen projectleider, 2e kwartaal start onderzoek
	Bloemzaden akkerranden	Bestellen en verspreiden bloemzaden akkerranden	Lisanne Kruiswijk	Natuur, water & landbouw	LTO	1e kwartaal (mits prijs haalbaar)
	Inspraaksessies met Rietsector organiseren en rietsector plaats laten nemen in bestuur	Verbeterde samenwerking rietsector en NP en kansen voor toekomstbestendig telen van riet zoeken	Lisanne Kruiswijk	Natuur, water & landbouw	Rietsector, Gemeente Steenwijkerland, CEPRO, Provincie Overijssel	1e kwartaal
	Riet als GLB pilot	Agrarisch collectief koppelen aan riettelers en promoten pilot en vervolg	Lisanne Kruiswijk	Natuur, water & landbouw	Agrarisch collectief, rietsector	
	Inspraaksessies organiseren gebiedsgerichte aanpak en boeren	4 themasessies en een of twee speciaal voor jonge boeren	Lisanne Kruiswijk	Natuur, water & landbouw/Betrokken achterbannen	Gemeente Steenwijkerland + LTO	1e +2e kwartaal
	Plan van aanpak opstellen gebiedsboard	Memo naar bestuur en vervolgoverleg met kerngroep	Harold Viscaal + Lisanne Kruiswijk	Natuur, water & landbouw		1e kwartaal

Thema	Werkplan 2022 Activiteiten	Resultaat	Trekker Werkorganisatie	Portefeuille	Partners	Prioritering
	Boeren regie op stikstof project Noordmanen	Uitgezocht welke rol de Stichting kan nemen in dit proces	Lisanne Kruiswijk	Natuur, water & landbouw		
	EUROPARC charter for sustainable agriculture	Uitgezocht of NPWW in aanmerking komt voor project en subsidie sustainable agriculture	Lisanne Kruiswijk	Natuur, water & landbouw	EUROPARC	
	Kennismaken waterschap en Vitens	Concrete samenwerkingen zoals een product als Weerribben-Wieden water	Lisanne Kruiswijk	Natuur, water & landbouw	Waterschap/ Vitens	1e + 2e kwartaal
	Onderzoek naar duurzaam gebruik van materialen als riet en lisdodde in alternatieve producten	Een voorbeeldproduct/pilot	Daphne Martens + Lisanne Kruiswijk	Natuur, water & landbouw/Gebied seducatie & onderzoek	Cibap	1e + 2e kwartaal
<b>Erfgoed en Cultuurhistorie</b>	Meedenken met Platform duurzame ambachten over diverse opgaven	Intensieve samenwerking	Daphne Martens + Lisanne Kruiswijk	Erfgoed & cultuurhistorie	Platform Duurzame Ambachten	Continue
	Museumontwikkeling Steenwijk	Meedenken over het weergeven van de parelketting	Daphne Martens	Erfgoed & cultuurhistorie	Hienke Alberts	
	Plan van aanpak erfgoed en cultuurhistorie schrijven	Concreet plan met hoe welk erfgoed we op welke manier naar voren willen laten komen	Daphne Martens	Erfgoed & cultuurhistorie		1 <sup>e</sup> + 2 <sup>e</sup> kwartaal
<b>Ontwikkeling van gebiedseducatie en gebiedspromotie</b>	Opstellen van gebiedsmagazine met lokale stakeholders	Een gebiedsmagazine die het verhaal van het gebied aan de toerist vertelt	Lisanne Kruiswijk	Betrokken achterbannen/Du urzaam toerisme	Tineke Knorren + Ingrid Mascini	1e kwartaal

Thema	Werkplan 2022 Activiteiten	Resultaat	Trekker Werkorganisatie	Portefeuille	Partners	Prioritering
	Herinrichten en stroomlijnen website, social media en evenementenkalender	Redactiecommissie samengesteld met een duidelijk plan en takenverdeling	Daphne Martens	Duurzaam toerisme	IVN, MarketingOost, Staatsbosbeheer en Natuurmonumenten	1e kwartaal
	Merkidentiteit ontwikkelen	Partner merkidentiteit aanstellen en project leiden	Lisanne Kruiswijk	Betrokken achterbannen/Duurzaam toerisme	Externe partner	1 <sup>e</sup> + 2 <sup>e</sup> kwartaal
	Koppeling maken met onderwijsinstellingen (Saxion, WUR, etc.) voor proeftuinen	Doel: het hele jaar door verschillende proeftuinen in het gebied	Nicolette Bolté	Gebiedseducatie & onderzoek	Saxion, WUR, andere onderwijsinstellingen	Continue
	Opdrachten voor proeftuinen inventariseren in het gebied	Ontwikkeling van nieuwe proeftuinen	Nicolette Bolté	Gebiedseducatie & onderzoek	Saxion, WUR, andere onderwijsinstellingen	Continue
	Activiteiten en evenementen organiseren met IVN die het verhaal van het gebied vertellen	Evenementen zoals Dag van het NP, Beleefweek, activiteit rondom landschapsbiografie etc.	Daphne Martens	Gebiedseducatie & onderzoek	IVN	Continue
	Aanjagen project groen schoolplein Giethoorn	Groen schoolplein en passend educatieprogramma voor bewustwording natuur	Daphne Martens + Lisanne Kruiswijk	Natuur, water & landbouw/ Gebiedseducatie & onderzoek	IVN, Basisschool de Punter	1e kwartaal
	Betrekken van jongeren bij NP beleid	Het opzetten van een jongerenadviesraad of aansluiten bij bestaande organisaties	Lisanne Kruiswijk + Daphne Martens	Betrokken achterbannen/ Gebiedseducatie & onderzoek	IVN	2e kwartaal

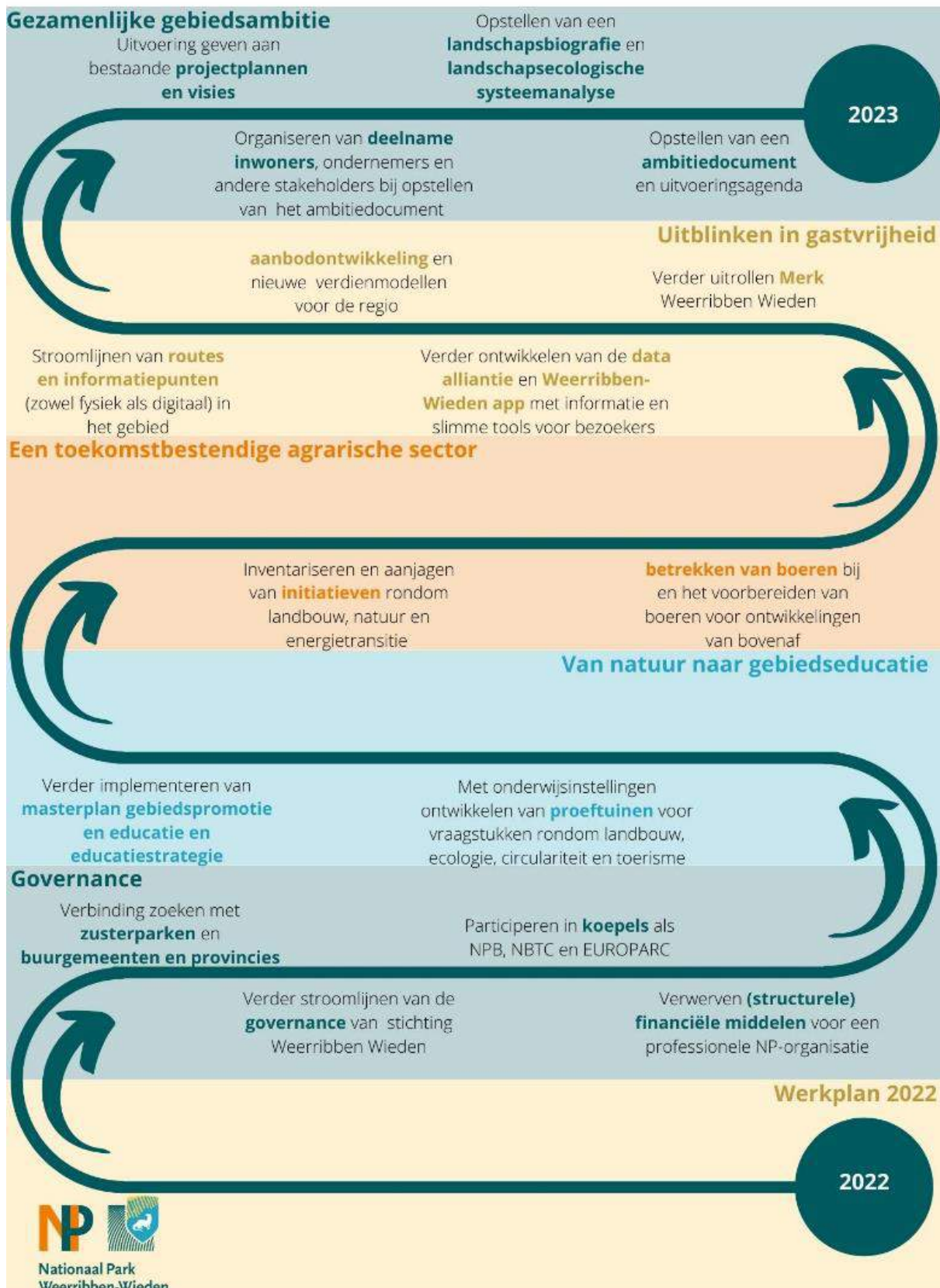
Thema	Werkplan 2022 Activiteiten	Resultaat	Trekker Werkorganisatie	Portefeuille	Partners	Prioritering
	Opzetten van Diepe Gronden – route	Een route langs de belangrijke plekken uit de TV serie	Nicolette Bolté	Duurzaam toerisme		1 <sup>e</sup> kwartaal
	Ringmodel NP merken	Strategie opstellen voor gebruik NP, WW en TBO merken en pilots starten in NPWW	Lisanne Kruiswijk	Betrokken achterbannen/Duurzaam toerisme	Nationale Parken Bureau	
	Voorzitten werkgroep Marketing, Communicatie en Educatie	Data plannen, agenda vullen en eventueel delegeren aan MO of IVN	Lisanne Kruiswijk	Duurzaam toerisme	Partners uit het gebied	Continue
	Ondersteunen Kinder en Senioren Adviesbureaus	Fungeren als opdrachtgever naar klassen en groepen senioren	Lisanne Kruiswijk	Gebiedseducatie & onderzoek	IVN	Continue
<b>Een compacte werkorganisatie</b>	Stroomlijnen en motiveren van de werkorganisatie		Harold Viscaal	Bestuurlijke zaken		Continue
	Stroomlijnen van de bestuurlijke organisatie		Harold Viscaal	Bestuurlijke zaken		1 <sup>e</sup> + 2 <sup>e</sup> kwartaal
	Deelnemen Coördinatorenoverleg SNP/Nationale Parken Bureau	Input leveren, informatie ophalen, eventueel projecten starten	Lisanne Kruiswijk	Bestuurlijke zaken	SNP + Nationale Parken Bureau	Continue
	Contact houden met EUROPARC, bijwonen general assembly en evenementen	Input leveren, informatie ophalen, eventueel projecten starten	Lisanne Kruiswijk	Bestuurlijke zaken	EUROPARC	Continue

Tabel 1: Werkplan 2022

## 8. Roadmap 2023

Roadmap 2023	
<b>Gezamenlijke gebiedsambitie</b>	Opstellen van een ambitiedocument: toekomstvisie van het gebied NP Weerribben-Wieden met uitvoeringsagenda
	Organiseren van deelname inwoners, ondernemers en andere belanghebbenden bij opstellen van het ambitiedocument en andere plannen
	Uitvoering geven aan bestaande projectplannen en visies
<b>Duurzaam toerisme</b>	Ontwikkeling van nieuw ondernemerschap, nieuw aanbod en arrangementen en nieuwe bedrijfs- en verdienmodellen voor het gebied samen met lokale ondernemers
	Stroomlijnen van routes en informatiepunten (zowel fysiek als digitaal) in het gebied
	Verder ontwikkelen van de NP Weerribben-Wieden app met enerzijds informatie en slimme tools voor bezoekers en waar anderzijds data wordt verzameld
	Kennis en dataontwikkeling in de vorm van een data alliantie over de bezoekersaantallen, typen bezoekers en hun customer journey in NP Weerribben-Wieden
	Verder uitrollen van het merk NP Weerribben-Wieden
<b>Toekomstbestendige agrarische sector</b>	Inventariseren en aanjagen van innovatieve, duurzame initiatieven rondom landbouw, natuur en energietransitie (circulaire landbouw, natuur inclusieve landbouw, biodynamische landbouw etc.)
	Het betrekken van boeren bij en het voorbereiden van boeren voor ontwikkelingen van bovenaf
<b>Educatie en communicatie</b>	Verder implementeren van de gebiedseducatiestrategie
	Bezoekers, bewoners en ondernemers via verschillende kanalen blijven informeren over de waarde van en de ontwikkelingen in het gebied
	Samen met het hoger onderwijs en andere instellingen ontwikkelen van proeftuinen voor vraagstukken rondom bijvoorbeeld landbouw, ecologie, circulariteit en toerisme
<b>Governance</b>	Het verder stroomlijnen van de werkorganisatie voor het Nationale Park Nieuwe Stijl
	Verwerven extra financiële middelen voor een structureel professionele NP-werkorganisatie
	Verbinding zoeken met zusterparken en buurgemeenten en provincies en andere relevante partners
	Participeren in koepels met sleutelspelers zoals NPB, NBTC, EUROPARC etc.

Tabel 2: Roadmap 2023



Afbeelding 3: Visuele weergave van de roadmap 2022-2023